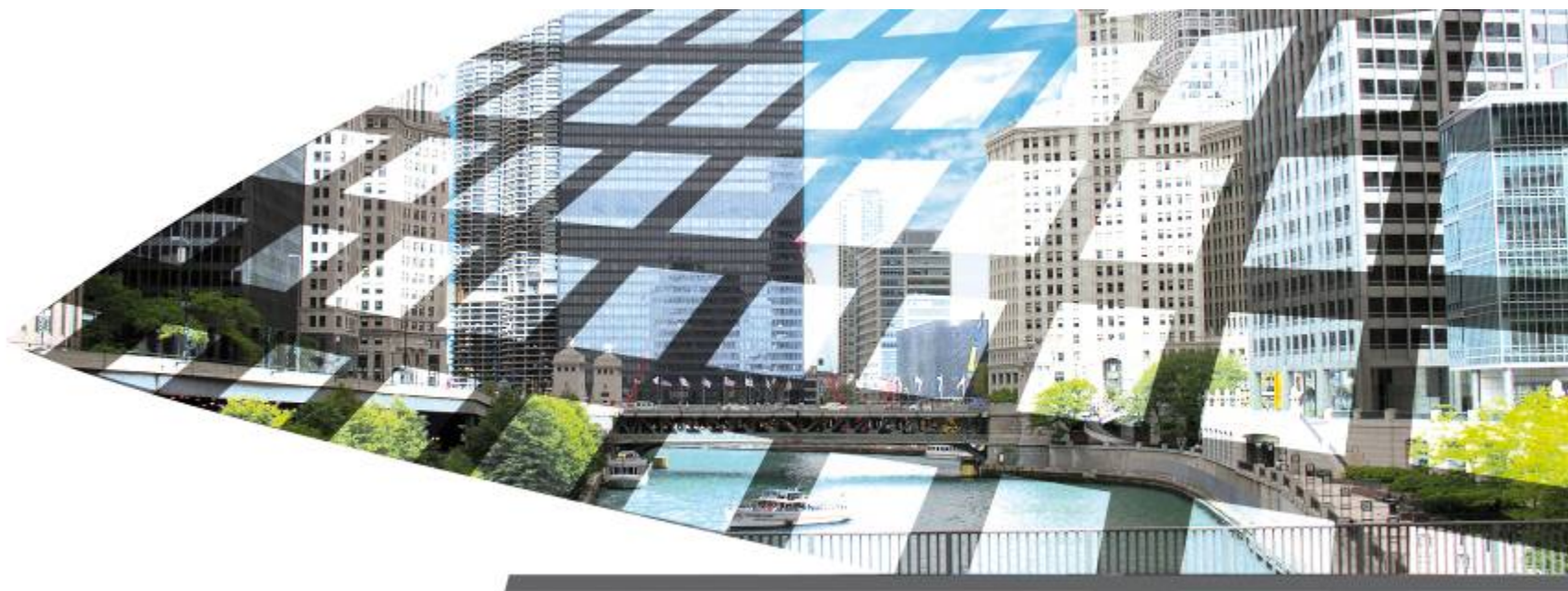


# Sklovláknité mřížky Vertex®

Řešení pro podlahové potěry bez prasklin



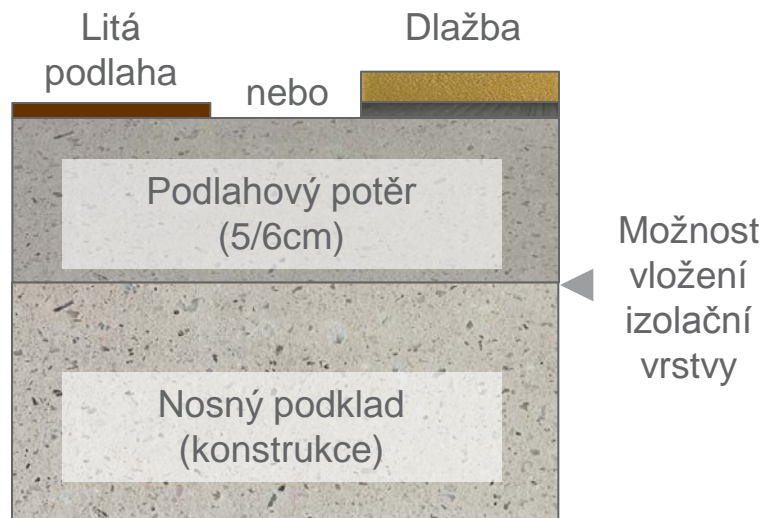
Philippe CLAVEL  
[Philippe.clavel@saint-gobain.com](mailto:Philippe.clavel@saint-gobain.com)

xxx XXXX  
[xxx.XXXX@saint-gobain.com](mailto:xxx.XXXX@saint-gobain.com)



# Podlahové potěry tvoří povrchovou vrstvu nosného podkladu

- Podlahový potěr je **tenká vrstva na bázi cementu**, která se aplikuje přímo na nosný betonový podklad nebo izolaci
- Podlahový potěr může fungovat jako finální nášlapná vrstva, nebo může být dále pokryt podlahovou krytinou



Podlahový potěr po aplikaci

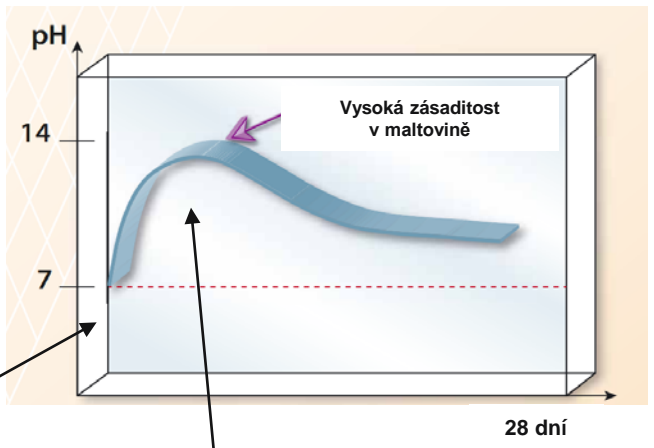


- Existují dva hlavní typy podlahových potěrů: **samonivelační a tradiční**  
=> Mřížky Vertex ® mohou být použity pro oba typy

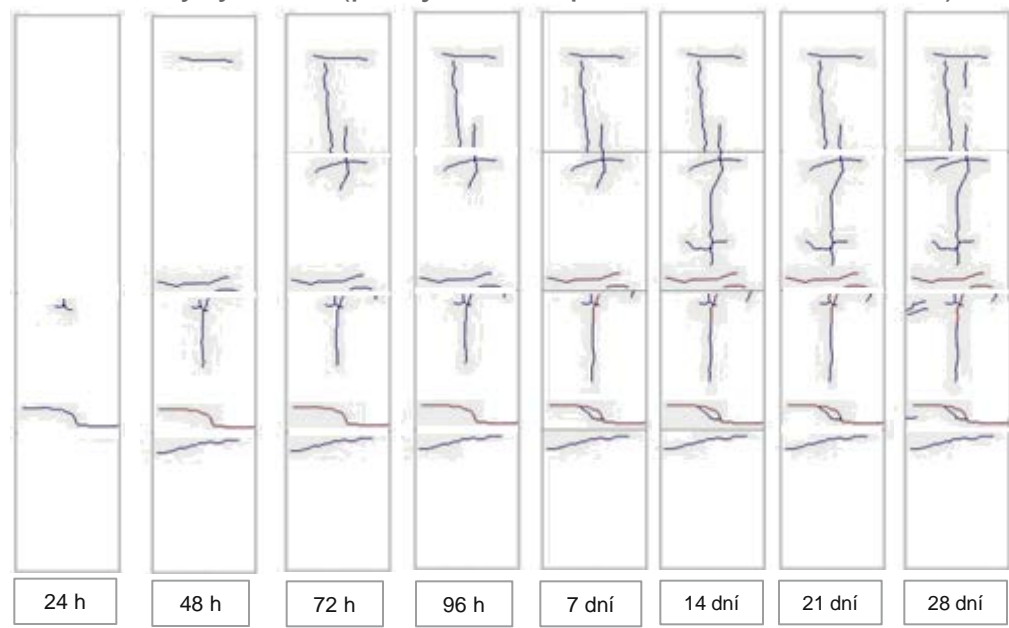
# Podlahové potěry je nutno vyztužit, aby nedošlo k jejich popraskání během vysychání – svařované sítě nejsou nejvhodnějším řešením

## Fenomén “srážení” se objevuje v průběhu vysychání tenké vrstvy na bázi cementu

- Při vysychání tenké vrstvy na bázi cementu má potěr velmi vysoké pH a je vystaven vysoké teplotě.
- Důsledkem toho se potěr sráží a objevují se praskliny (zejména v prvních dnech schnutí)



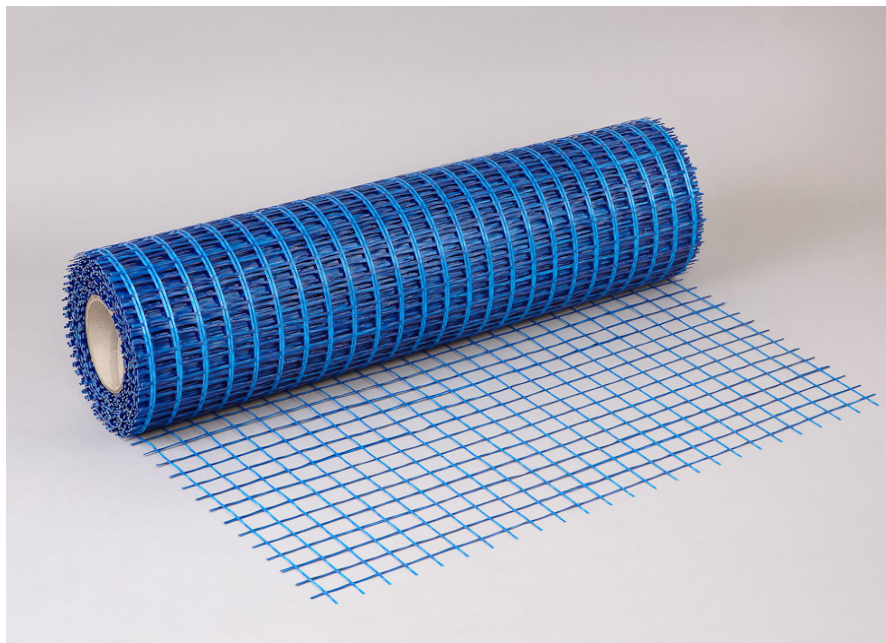
Vzhled podlahového potěru během procesu vysychání (při vyztužení pomocí svařované sítě)



**Tradiční svařované sítě nejsou účinným řešením pro prevenci tvorby prasklin**



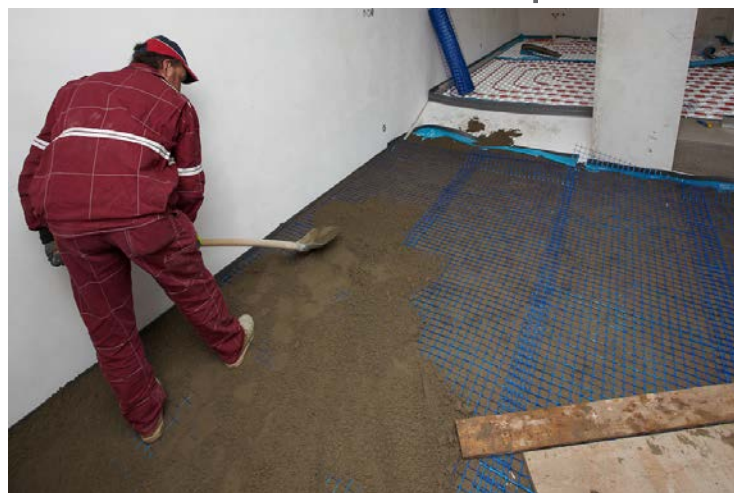
# Mřížky Vertex® jsou nejlepším řešením proti prasklinám pro tradiční suché i samonivelační podlahové potěry



Mřížka Vertex® pro  
podlahové potěry  
*Typ: G120*



Samonivelační potěr



Tradiční suchý potěr

# Mřížky Vertex® pro podlahové potěry ulehčují práci

Proces aplikace

	Benefit výrobku	Konkrétně
■ <b>Skladování</b>	<ul style="list-style-type: none"><li>■ Možnost uskladnění uvnitř i venku</li><li>■ Možnost dlouhodobého skladování</li></ul>	<ul style="list-style-type: none"><li>■ Nemění svoje mechanické vlastnosti v čase</li></ul>
■ <b>Manipulace</b>	<ul style="list-style-type: none"><li>■ Nízká váha</li></ul>	<ul style="list-style-type: none"><li>■ Lehce přenosné na rameni</li></ul>
■ <b>Aplikace</b>	<ul style="list-style-type: none"><li>■ Snadné odmotání a řezání</li><li>■ Jednoduché přizpůsobení půdorysu podkladu</li></ul>	<ul style="list-style-type: none"><li>■ Lze řezat obyčejným nožem</li></ul>
■ <b>Úklid pracoviště</b>	<ul style="list-style-type: none"><li>■ Zbytek tkaniny lze snadno srolovat a uskladnit pro další potřebu</li></ul>	<ul style="list-style-type: none"><li>■ Žádný odpad</li></ul>

# Mřížky Vertex® pro podlahové potěry zaručují kvalitní povrch

	Benefit výrobku	Konkrétně
■ <b>Množství prasklin</b>	<ul style="list-style-type: none"><li>■ Snižuje množství prasklin vznikajících z důvodů srážení potěru při vysychání až o 70%</li><li>■ Snižuje množství prasklin vznikajících mechanickým namáháním</li></ul>	<ul style="list-style-type: none"><li>■ Vyztužení zajišťuje dostatečnou pevnost, která je potřebná zejména při procesu vysychání potěru</li><li>■ Dobré výsledky ověřené laboratoří LERM</li></ul>
■ <b>Viditelnost prasklin</b>	<ul style="list-style-type: none"><li>■ Případné vzniklé praskliny jsou až o 50% užší</li></ul>	<ul style="list-style-type: none"><li>■ Šířku praskliny pozitivně ovlivňuje nízká hodnota protažení (&lt;3%)</li></ul>



**Mřížky Vertex® zajišťují:**

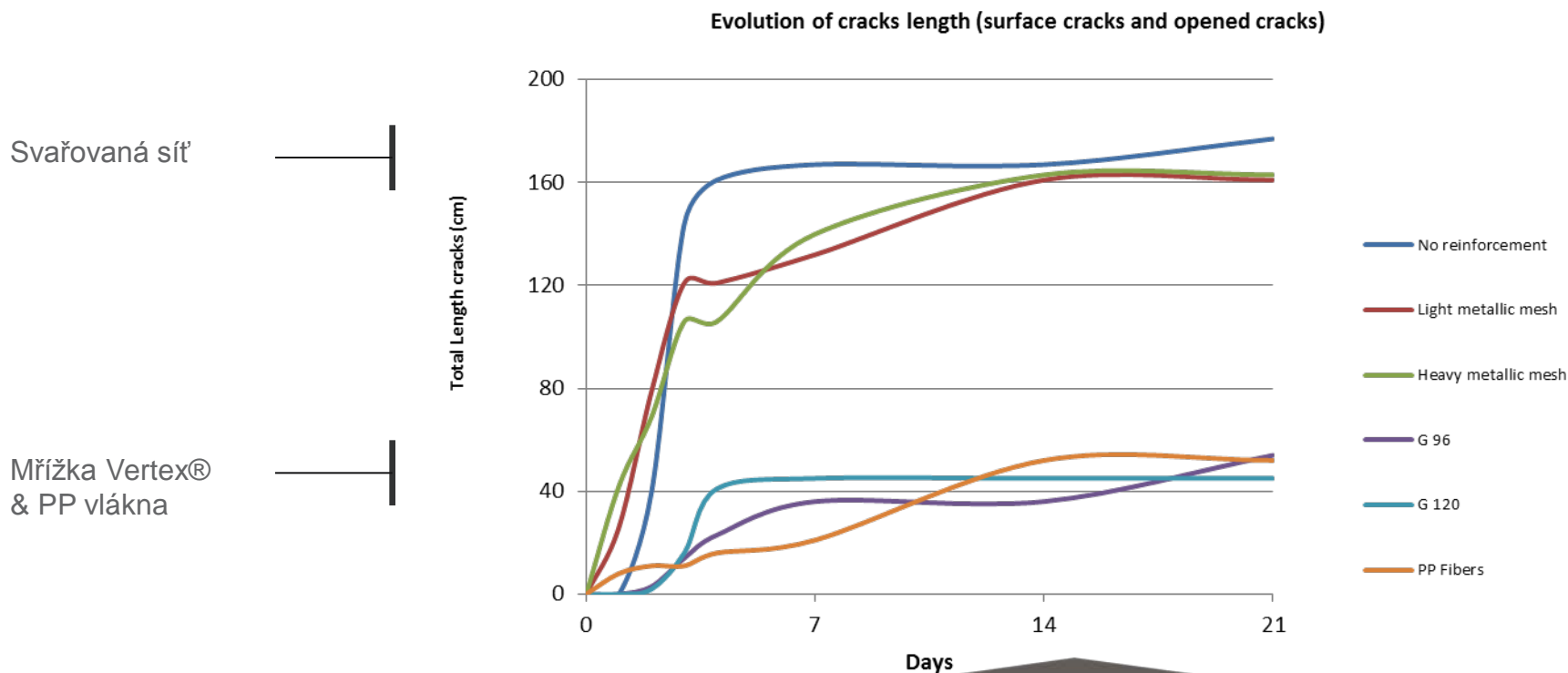
- **Vysoce kvalitní povrch podlahového potěru**
- **Nepopraskaný povrch nášlapné vrstvy**

# Mřížky Vertex® pro podlahové potěry jsou nejlepší prevencí tvorby prasklin během procesu vysychání

		Mřížky Vertex®	Lehké & měkké svařované sítě	Těžké & tuhé svařované sítě	PP vlákna	Komentář
Applikace	Manipulace	●	●	●	●	
	Odmotávání	●	●	-	-	Nízká tvarová paměť
	Uskladnění	●	●	●	●	
	Řezání	●	●	●	-	
	Zbytky & úklid	●	●	●	●	Mřížka může být dále použita. Mix s PP vlákny a maltovinou musí být vyčištěn
Technické aspekty	Množství prasklin	●	●	●	●	Viz výsledky testů
	Viditelnost prasklin	●	●	●	●	Viz výsledky testů
	Homogenita potěru	●	●	●	●	U PP vláken je homogenita vysoce závislá na způsobu aplikace

# Mřížky Vertex® pro podlahové potěry snižují délku prasklin o 60%

- Výsledky testu mřížek Vertex®
- Praskliny jsou díky mřížce Vertex® užší a méně hluboké
- Prasklin se vyskytuje zřetelně méně



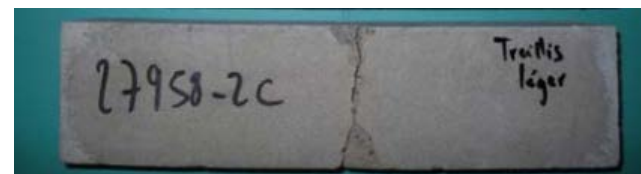
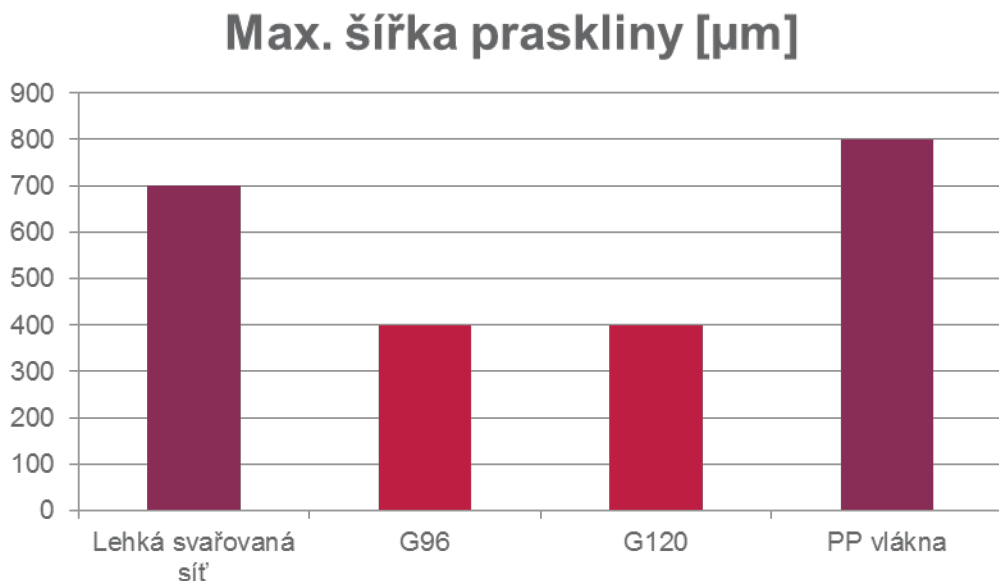
Zdroj: LERM 11.27958.002.01.A

O 60% kratší praskliny s mřížkami Vertex®



# Případné vzniklé praskliny jsou při použití mřížek Vertex® užší o 50%

## ■ Šířka praskliny



Prasklina při použití lehkého typu svařované sítě



Prasklina při použití G120



Prasklina při použití PP vláken

- Měření nebylo možné provést pro vzorek bez výztuže a vzorek s výztuží ze svařované sítě těžkého typu. V obou případech dojde k úplnému prolomení.

Zdroj: LERM 11.27958.002.01.A

# Přehled produktové řady mřížek Vertex® pro podlahové potěry

Mřížky Vertex® pro podlahové potěry jsou výsledkem výzkumu SG ADFORS zabývajícího se výztuží s lepší konstrukcí a apretací tak, aby bylo dosaženo:

- Vysoké pevnosti
- Vysoké odolnosti vůči alkáliím během prvních týdnů procesu vysychání maltoviny

Vyšší světlost ok umožňuje použití všech typů podlahových potěrů.

	Světlost ok	Nominální pevnost Osnova / Útek [kN/m]
G 120	40 x 40	30 / 30
G 96	25 x 25	25 / 20
R 108	9 x 9	42 / 37

- Typ G120 je vhodný zejména pro tradiční suché podlahové potěry, nebo pro potěry s vyšší zrnitostí (do 7mm). Vysoká světlost ok umožňuje výztuž pohodlně vtlačit do potěru.
- Typ G96 je vhodný pro tekuté podlahové potěry s nižší zrnitostí
- Typ R108 lze použít pro podlahové potěry s minimální zrnitostí.



# Mřížky Vertex® pro podlahové potěry

---

Výztuha podlahových  
potěrů během vysychání

Prevence proti tvorbě  
prasklin

Hladký povrch

